



Universität  
Heidelberg

dkfz

Deutsches Krebs-  
forschungszentrum



Max-Planck-  
Institut

EMBL

Europäisches Laboratorium  
für Molekularbiologie

Liebe GastwissenschaftlerInnen und Familien,  
ganz herzlich möchten wir Sie willkommen heißen und uns vorstellen.

"**PFIF**" bedeutet "PARTNER FÜR INTERNATIONALE FREUNDSCHAFT" oder "PARTNERS FOR INTERNATIONAL FRIENDSHIP" und ist eine ehrenamtliche Gruppe mit Bezug zur Universität, dem Deutschen Krebsforschungszentrum, dem Europäischen Laboratorium für Molekularbiologie sowie den Max-Planck-Instituten.

**PFIF** wendet sich mit Rat und Tat an alle Gastwissenschaftlerinnen und Gastwissenschaftler und deren Familien. **PFIF** lädt jeden Mittwoch (außer in den Schulferien und an Feiertagen) zu Kaffee und Kuchen ins "GÄSTEHAUS" ein (Im Neuenheimer Feld 370, 17-19 Uhr). Diese Treffen sollen dazu dienen, Ihnen Antworten auf Fragen des täglichen Lebens und Hilfe beim Lösen von Alltagsproblemen zu geben. Sie können bei uns andere Gäste kennenlernen und neue Freundschaften schließen. Jedes Treffen gibt Ihnen auch Anregungen für Ihre Freizeitgestaltung, Kulturtipps oder ist einem bestimmten Thema gewidmet. Ausflüge und Besichtigungen entnehmen Sie unserem Programm. Fragen zu **PFIF** beantwortet Frau Tsuda, Akademisches Auslandsamt, Tel. 54 21 34 oder Frau Langlotz, DKFZ, Tel. 422967.

**Schauen Sie einmal bei uns vorbei! Es wird Ihnen sicher gefallen.**



Dear Guest Scholars and Families,

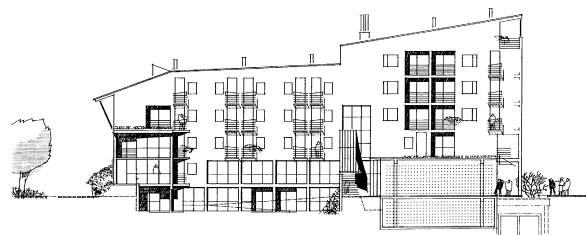
We want to welcome you warmly to Heidelberg and to introduce ourselves.

"**PFIF**," which stands for "PARTNERS FOR INTERNATIONAL FRIENDSHIP" or "PARTNER FÜR INTERNATIONALE FREUNDSCHAFT," is a group organized by volunteers associated with the various academic institutions here. In addition to the University, the German Cancer Research Center (DKFZ), the European Laboratory for Molecular Biology (EMBL) and the Max-Planck Institutes are involved.

**PFIF** offers advice and help to all guest scholars and their families. Every Wednesday (with the exception of school vacations and holidays) **PFIF** invites you to "GUEST HOUSE" (Im Neuenheimer Feld 370, from 5:00 to 7:00 pm) for coffee and cake. This meeting is intended to help give you answers to questions about daily life and to assist you with problems that might arise. You will be able to meet other guests and form new friendships. Our meetings also offer suggestions for your free time activities, culture tips, or are devoted to a particular theme. You will find outings and excursions listed in our program.

Any questions can be addressed to Frau Tsuda, Akademisches Auslandsamt, Tel. 54 21 34 or to Frau Langlotz, DKFZ, Tel. 42 29 67.

**Come by to see us! We think you will certainly enjoy it.**





Universität  
Heidelberg

dkfz

Deutsches Krebs-  
forschungszentrum



Max-Planck-  
Institut

EMBL

Europäisches Laboratorium  
für Molekularbiologie

## PFIF Partners for International Friendship Gastwissenschaftlertreff

**Open House for Visiting Academics and their Families.** Jeden Mittwoch 17-19 Uhr – Every Wednesday 5-7 p.m.  
Gästehaus, Im Neuenheimer Feld 370 (in Passage neben KidsClub, 1. Tür links)

### Programm:

- 07.03.2012 Kaffeeklatsch \* Come and visit over a coffee
- 14.03.2012 Osterbräuche \* Easter traditions
- 22.03.2012 Kaffee und Informationen \* Coffee and information
- 28.03.2012 OSTERKAFFEE im Haus Buhl \* EASTER-COFFEE-PARTY in „Haus Buhl“,  
Hauptstr. 234 (look for invitation in your mailbox)
- 04.04.2012 FERIEN , kein PFIF \* HOLIDAY, no PFIF
- 11.04.2012 FERIEN, kein PFIF \* HOLIDAY, no PFIF
- 18.04.2012 Kaffeeklatsch \* Come and visit over a coffee
- 25.04.2012 Gäste erzählen über ihre Heimat \* Guests talk about their native country
- 02.05.2012 Mai-Veranstaltungen \* What's on in May?
- 09.05.2012 Kaffee und Informationen \* Coffee and information
- 16.05.2012 Ausflüge in und um Heidelberg \* We talk about tours in and around Heidelberg
- 23.05.2012 Juni-Veranstaltungen \* What's on in June?
- 30.05.2012 FERIEN, kein PFIF \* HOLIDAY, no PFIF
- 06.06.2012 FERIEN, kein PFIF \* HOLIDAY, no PFIF
- 13.06.2012 Kaffeeklatsch \* Come and visit over a coffee
- 20.06.2012 Sommeraktivitäten in Heidelberg \* Summer activities in Heidelberg
- 27.06.2012 Juli-Veranstaltungen \* What's on in July?
- 04.07.2012 Kaffee und Informationen \* Coffee and information
- 11.07.2012 SOMMERFEST im Haus Buhl \* SUMMER PARTY in „Haus Buhl“, Hauptstr. 234  
(look for invitation in your mailbox)
- 18.07.2012 Kaffeeklatsch \* Come and visit over a coffee

**SOMMERPAUSE bis 11. September 2012**

**SUMMERBREAK until September 11<sup>th</sup> 2012**

- 12.09.2012 Erstes Treffen nach der Sommerpause \* First meeting after summerbreak

**Bus: # 32 (from “Universitätsplatz”)**

Direction: “HD Uniklinikum“

Via: Hauptbahnhof

Stop: “Uni-Campus“

**Bus: # 31 (from “Universitätsplatz”)**

Direction: “HD Uniklinikum“

Via: Neuenheim

Stop: “Uni-Campus“

**Tram: # 24 (from “Hauptbahnhof“)**

Direction: “Handschuhsheim Nord“

Stop: “Jahnstraße“

(follow the sign “Chirurgie“)

